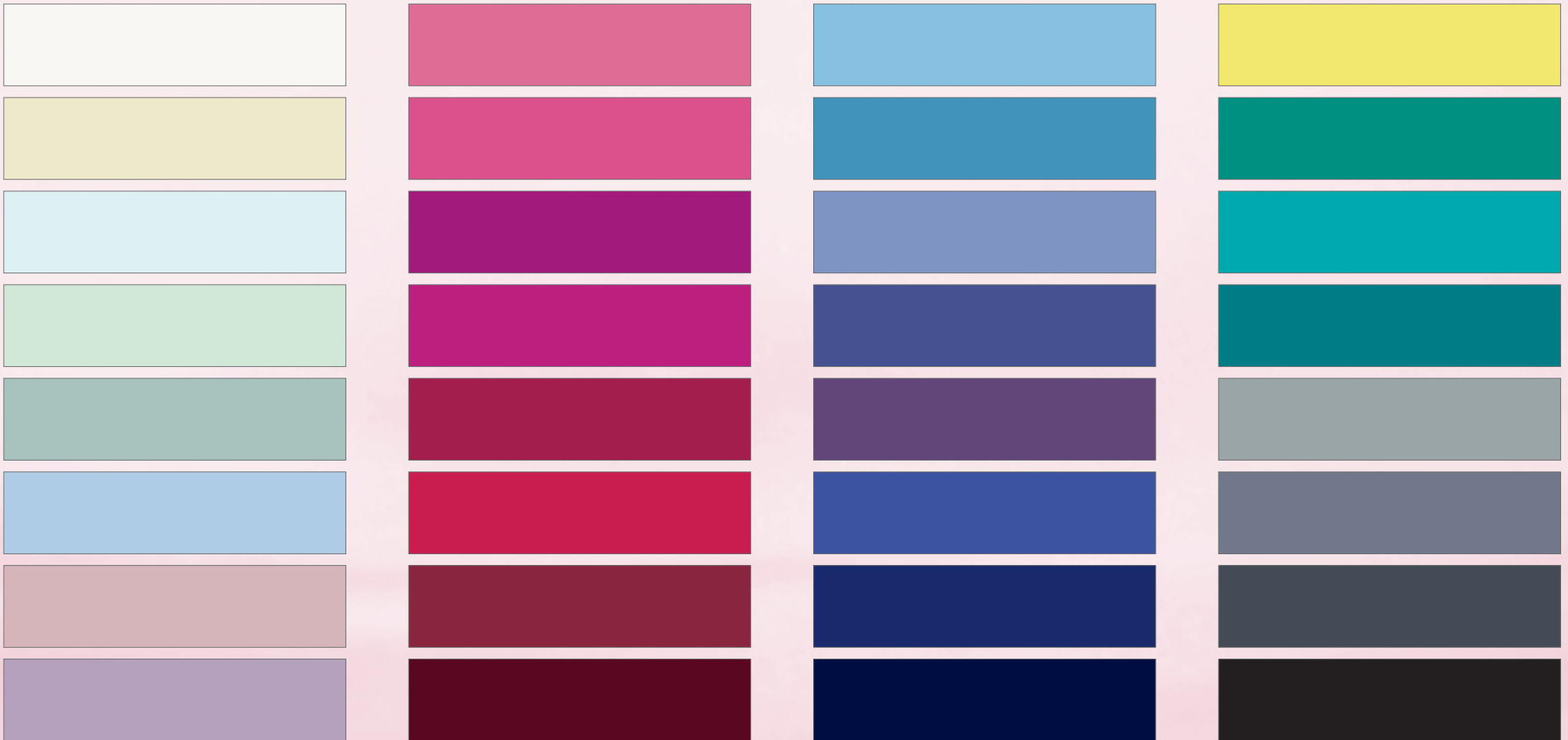


Wintertyp

orsay
THE FEMININE STYLE



Haut Sowohl das „Schneewittchen“ mit sehr hellem Alabaster-Teint als auch die „Südländerin“ mit einem leicht olivfarbenen Hautton und ein heller Typ mit weißer Haut sind Winter-Typen • **Haar** Dunkel- bis Schwarzbraun, Schwarz und Blauschwarz sowie Blondweiß sind die häufigsten Haarfarben, die eindrucksvoll mit der hellen Haut kontrastieren • **Schmuck** Silber, Platin, Weißgold, Diamanten, weiße Perlen, Schwarz und Anthrazit passen einer Winter-Frau am besten • **Tabus** Orange, Gold, helles Braun, alle warmen, gedeckten, gepuderten Farben mit gelbem Unterton. Rottöne sind auch bei Strähnchen unvorteilhaft.